

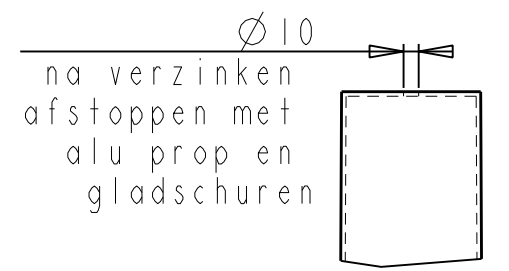
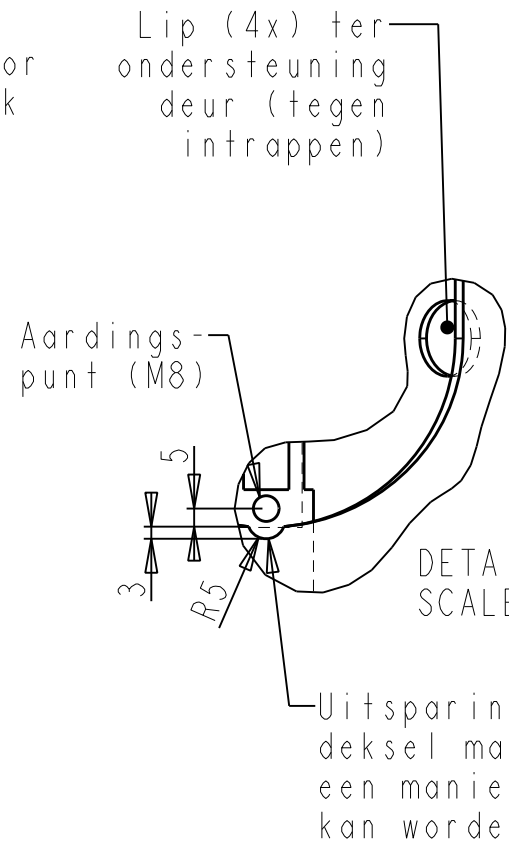
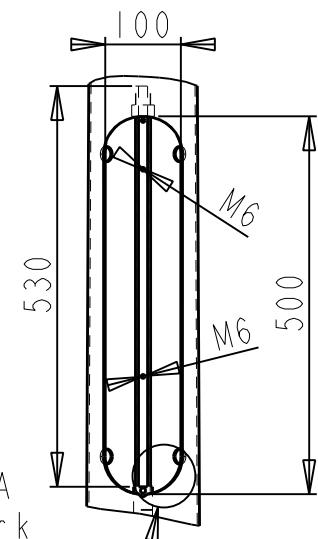
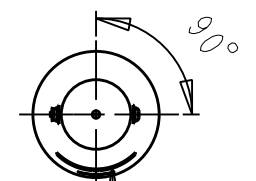
SEE DETAIL B

SEE DETAIL C

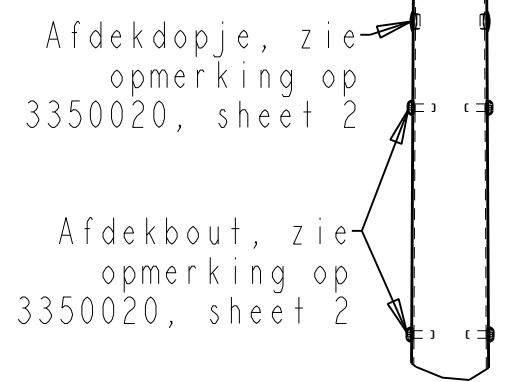
DETAIL A
Binnenwerk
SCALE 1:10

SEE DETAIL D

SEE DETAIL A

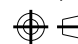


DETAIL B
SCALE 1:5



DETAIL C
SCALE 1:10

- Opmerkingen:
- Materiaal laselectroden afstemmen op het verzinkproces (Si gehalte)
 - Verzinken en poedercoaten volgens bestek
 - Kleur:
 - Antraciet blauw, RALdesign 2602005, 30% glans (centrum toepassing)
 - Rotterdam grijs, 50% RALdesign 0005000, 30% glans
 - 50% RALdesign 2605005, 30% glans (niet centrum toepassing)
 - Voor het ontwerp van de constructie is een indicatieve berekening gemaakt. De stabiliteit en sterkte van de constructie valt onder de verantwoordelijkheid van de leverancier. Nieuwe berekeningen volgens gangbare normen zijn hiervoor noodzakelijk.
 - Max. armatuur: m = 15 kg (3x)
uithouder top: m = xx kg (2x) lengte 1,0m
uithouder (4m): m = xx kg (1x) lengte 0,3m

2	opmerking aangepast				2011118		IMAU			
mod.	description modification				date		mod. by			
part name 6m mast EC RS				material -		date 20110214		drawn by AJOC		
project name Toolkit RS				treatment Zie opmerkingen		tolerances according to unless otherwise stated				
client Gem. Rotterdam				project number 3350	units mm	am. proj. 	sheet 1/1	scale 3:100	size A3	
n p k design Noordeinde 2d T +31 [0] 71 514 13 41 2311 CD Leiden F +31 [0] 71 513 04 10 the Netherlands E-mail npk@npk.nl plot: 11/03/2011, 11:13				status for information only			drawing number 3350472		mod. 2	